

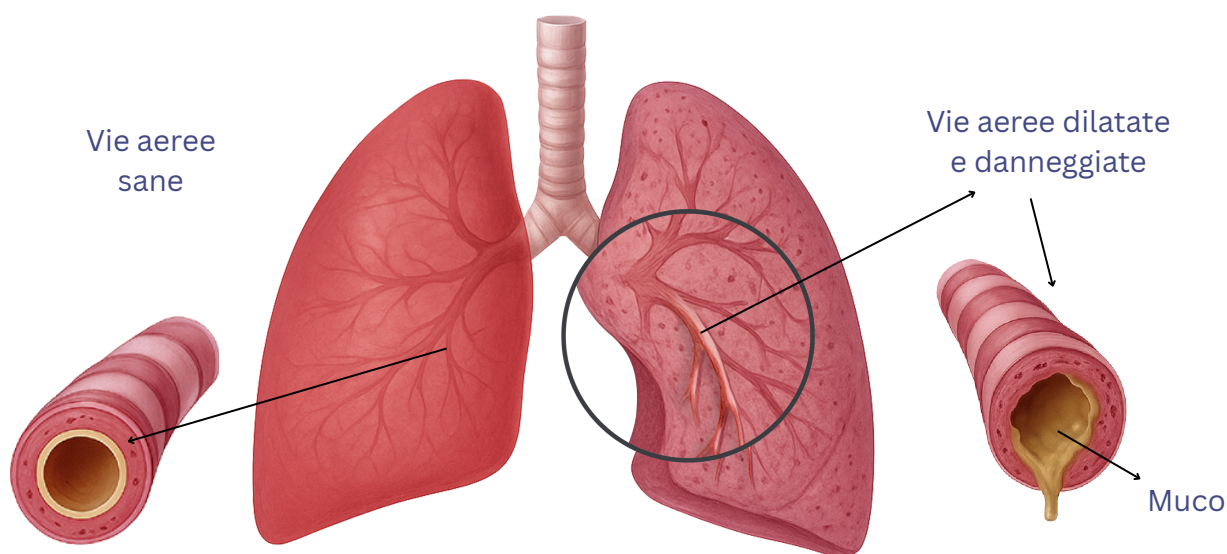
# FOCUS SULLE BRONCHIETTASIE



GLOBAL ALLERGY  
& AIRWAYS  
PATIENT PLATFORM

## CHE ASPETTO HANNO LE BRONCHIETTASIE?

### Le vie aeree con bronchiectasie



Difficoltà con  
le attività  
fisiche



Tosse con  
sangue



Tosse con muco  
verdastro e/o  
maleodorante



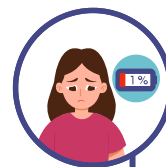
Fiato corto



Frequenti  
infezioni  
polmonari



Stanchezza  
insolita



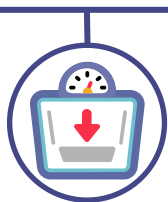
**Se hai le bronchiectasie, potresti avere sintomi come:**



Respire sibilante  
o rumoroso



Dolore o senso di  
costrizione al petto



Perdita  
di peso



Sudorazioni  
notturne



Febbre e/o  
brividi



Difficoltà respiratorie  
mentre si è sdraiati

Anche se questi sintomi possono essere simili ad altre patologie, come raffreddori e altre infezioni polmonari, è importante parlarne con il proprio medico per ottenere la diagnosi corretta. Ottenere un trattamento in tempi rapidi può aiutarti a vivere meglio con la tua condizione.

## COSA DEVO FARE SE RISCONTRO SINTOMI DI BRONCHIETTASIE?



Contatta il tuo medico di riferimento.



Parlagli dei tuo sintomi.



Esegui esami medico-diagnostici che ti prescriverà.



Trova un centro con un team di medici specializzati in bronchiectasie.



**È importante diagnosticare e trattare le bronchiectasie al più presto prima che peggiorino.**



**Se hai una diagnosi di bronchiectasie, cerca un gruppo di supporto dedicato a pazienti che soffrono della stessa condizione, con cui restare in contatto. Il tuo specialista potrebbe aiutarti in questa ricerca.**

*Adattato con il permesso della National Health Action Force Nepal*